

Baugenehmigungen BAYERN

April 2025

Inhalt:

1. Übersicht Baugenehmigungen Bayern (Regierungsbezirke) Wohnbau nach Haustyp (EFH/ZFH und MFH)
2. Diagramm Genehmigungen Wohngebäude nach Monaten
3. Diagramm Genehmigungen Wohnungen nach Monaten
4. Diagramm Wohnungen und Gebäude Wohnbau und Regierungsbezirk kumuliert
5. Diagramm Wohnungen und Gebäude EFH/ZFH und Regierungsbezirk kumuliert
6. Diagramm Wohnungen und Gebäude MFH und Regierungsbezirk kumuliert
7. Genehmigungen nach Sektor (Wohnbau oder Nichtwohnbau)
8. Baugenehmigungen nach Bezirken und Landkreisen Monat
9. Baugenehmigungen nach Bezirken und Landkreisen kumuliert

Übersicht



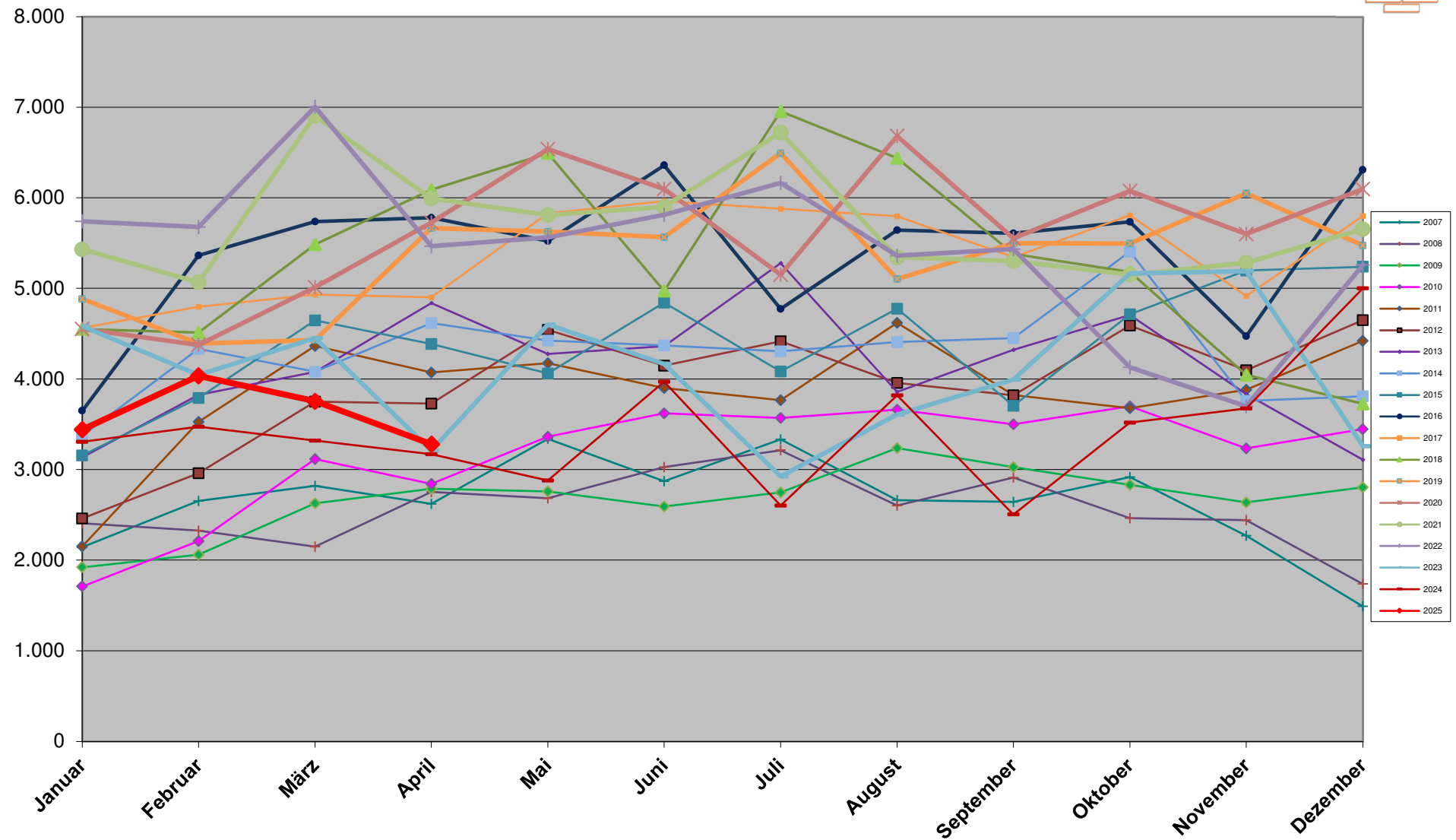
April	Baugenehmigung Wohnungen								
	EFH/ZFH			MFH			Gesamt		
	2025	2024	z. VJ	2025	2024	z. VJ	2025	2024	z. VJ
Bayern	1.288	1.200	7,3%	1.993	1.970	1,2%	3.281	3.170	3,5%
Oberbayern	392	349	12,3%	770	900	-14,4%	1162	1249	-7,0%
Niederbayern	170	167	1,8%	123	165	-25,5%	293	332	-11,7%
Oberpfalz	177	170	4,1%	104	121	-14,0%	281	291	-3,4%
Oberfranken	73	77	-5,2%	62	32	93,8%	135	109	23,9%
Mittelfranken	123	113	8,8%	598	276	116,7%	721	389	85,3%
Unterfranken	96	127	-24,4%	24	82	-70,7%	120	209	-42,6%
Schwaben	257	197	30,5%	312	394	-20,8%	569	591	-3,7%
April kum.	Baugenehmigung Wohnungen								
	EFH/ZFH			MFH (inkl. Wohnheime)			Gesamt		
	2025	2024	z. VJ	2025	2024	z. VJ	2025	2024	z. VJ
Bayern	4.754	4.440	7,1%	9.759	8.831	10,5%	14.513	13.271	9,36%
Oberbayern	1.506	1.518	-0,8%	3.790	3.895	-2,7%	5296	5.413	-2,2%
Niederbayern	641	618	3,7%	1.122	550	104,0%	1763	1.168	50,9%
Oberpfalz	590	526	12,2%	746	448	66,5%	1336	974	37,2%
Oberfranken	311	263	18,3%	643	127	406,3%	954	390	144,6%
Mittelfranken	489	488	0,2%	1.586	1.609	-1,4%	2075	2.097	-1,0%
Unterfranken	419	357	17,4%	359	333	7,8%	778	690	12,8%
Schwaben	798	670	19,1%	1.513	1.869	-19,0%	2311	2.539	-9,0%

Übersicht

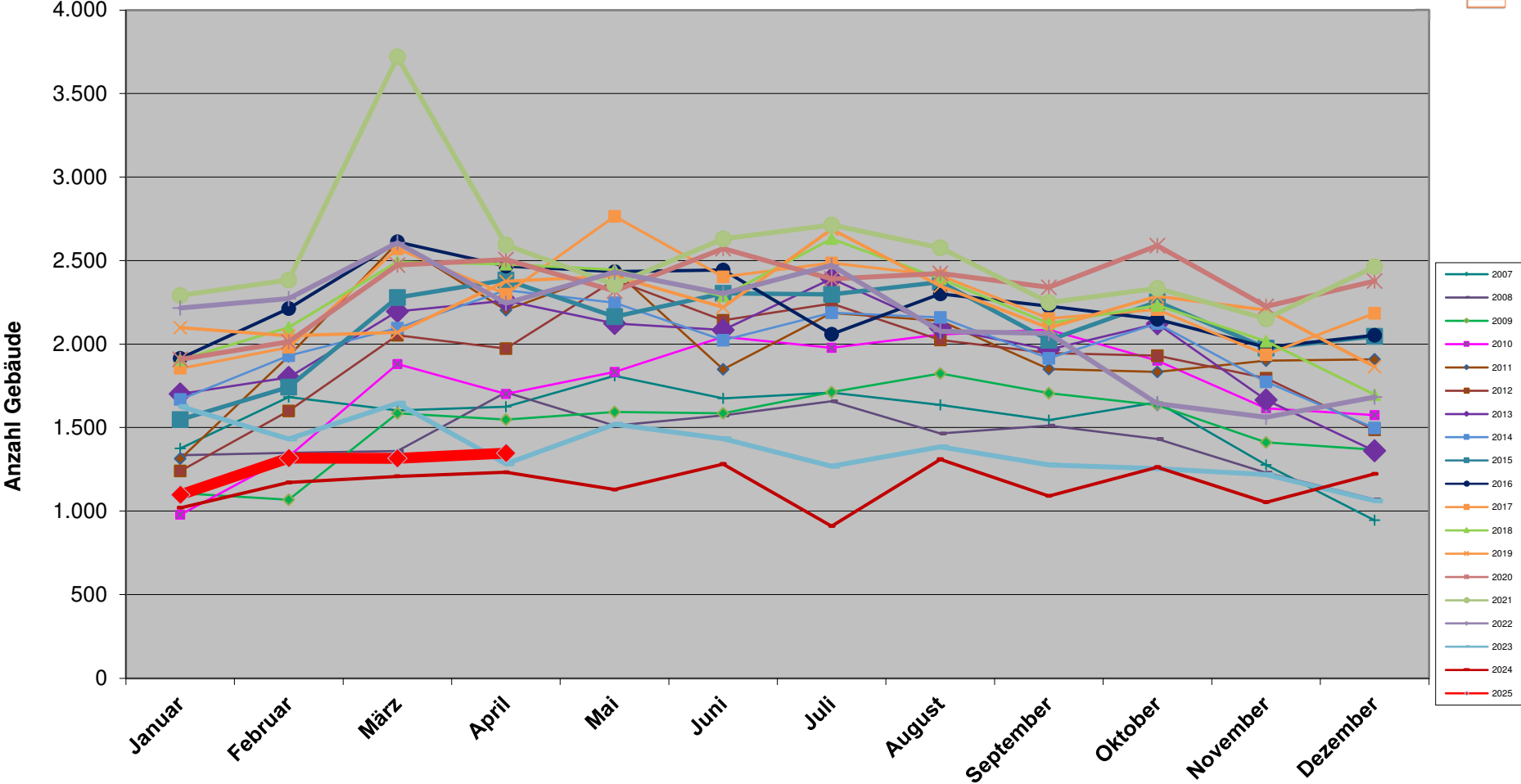


April	Baugenehmigung Gebäude								
	EFH/ZFH			MFH			Gesamt		
	2025	2024	z. VJ	2025	2024	z. VJ	2025	2024	z. VJ
Bayern	1.150	1.029	11,8%	198	203	-2,5%	1.348	1.232	9,4%
Oberbayern	343	300	14,3%	80	85	-5,9%	423	385	9,9%
Niederbayern	151	144	4,9%	21	20	5,0%	172	164	4,9%
Oberpfalz	161	143	12,6%	13	16	-18,8%	174	159	9,4%
Oberfranken	71	67	6,0%	4	5	-20,0%	75	72	4,2%
Mittelfranken	113	99	14,1%	36	29	24,1%	149	128	16,4%
Unterfranken	86	115	-25,2%	4	7	-42,9%	90	122	-26,2%
Schwaben	225	161	39,8%	40	41	-2,4%	265	202	31,2%
April kum.	Baugenehmigung Gebäude								
	EFH/ZFH			MFH (inkl. Wohnheime)			Gesamt		
	2025	2024	z. VJ	2025	2024	z. VJ	2025	2024	z. VJ
Bayern	4.285	3.829	11,9%	796	802	-0,7%	5.081	4.631	9,72%
Oberbayern	1.331	1.298	2,5%	333	361	-7,8%	1664	1.659	0,3%
Niederbayern	576	529	8,9%	82	72	13,9%	658	601	9,5%
Oberpfalz	538	450	19,6%	70	57	22,8%	608	507	19,9%
Oberfranken	288	238	21,0%	30	16	87,5%	318	254	25,2%
Mittelfranken	456	438	4,1%	95	116	-18,1%	551	554	-0,5%
Unterfranken	388	309	25,6%	36	40	-10,0%	424	349	21,5%
Schwaben	708	567	24,9%	150	140	7,1%	858	707	21,4%

Baugenehmigungen Bayern Wohnungen

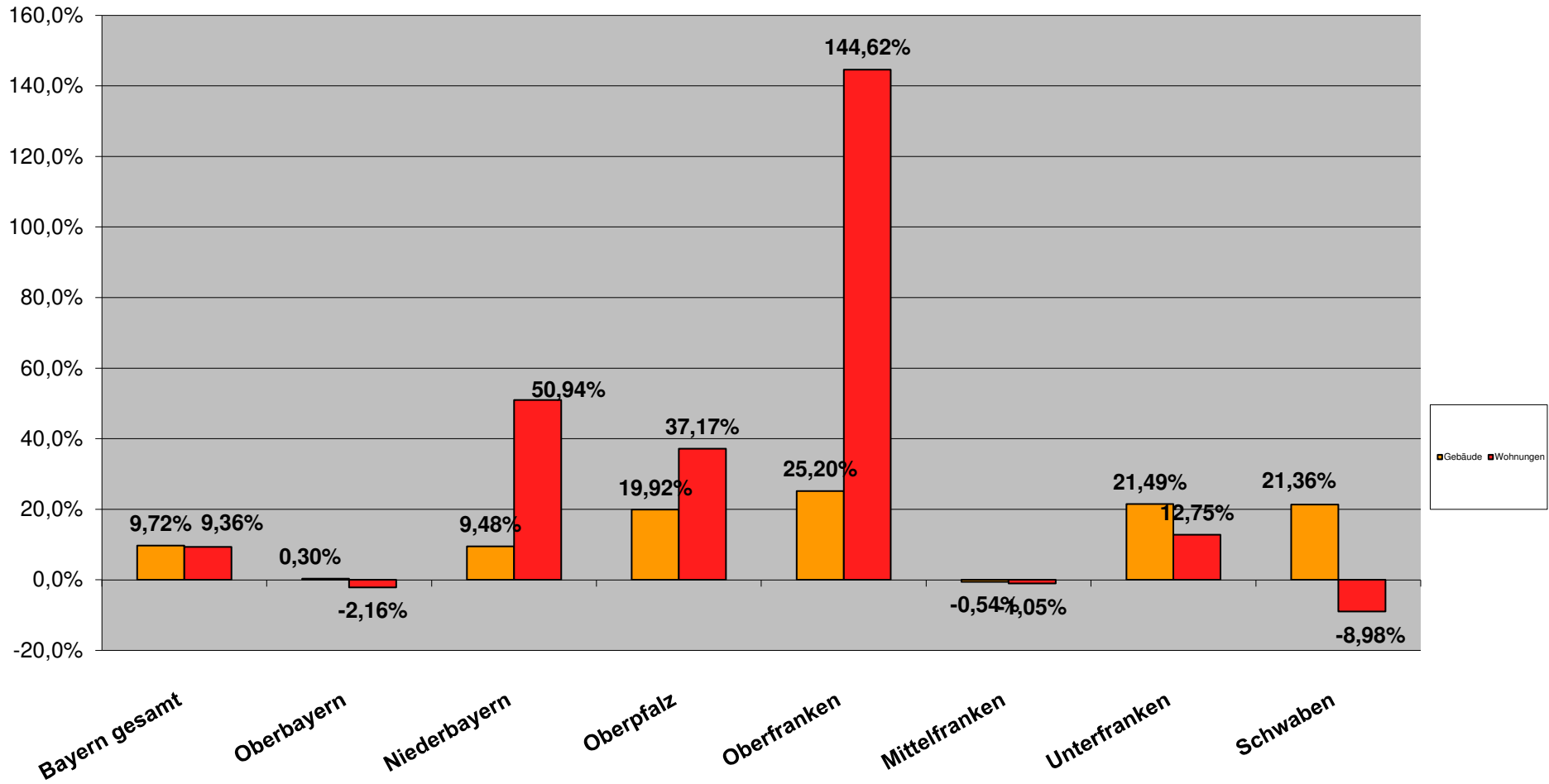


Baugenehmigungen Bayern Wohngebäude

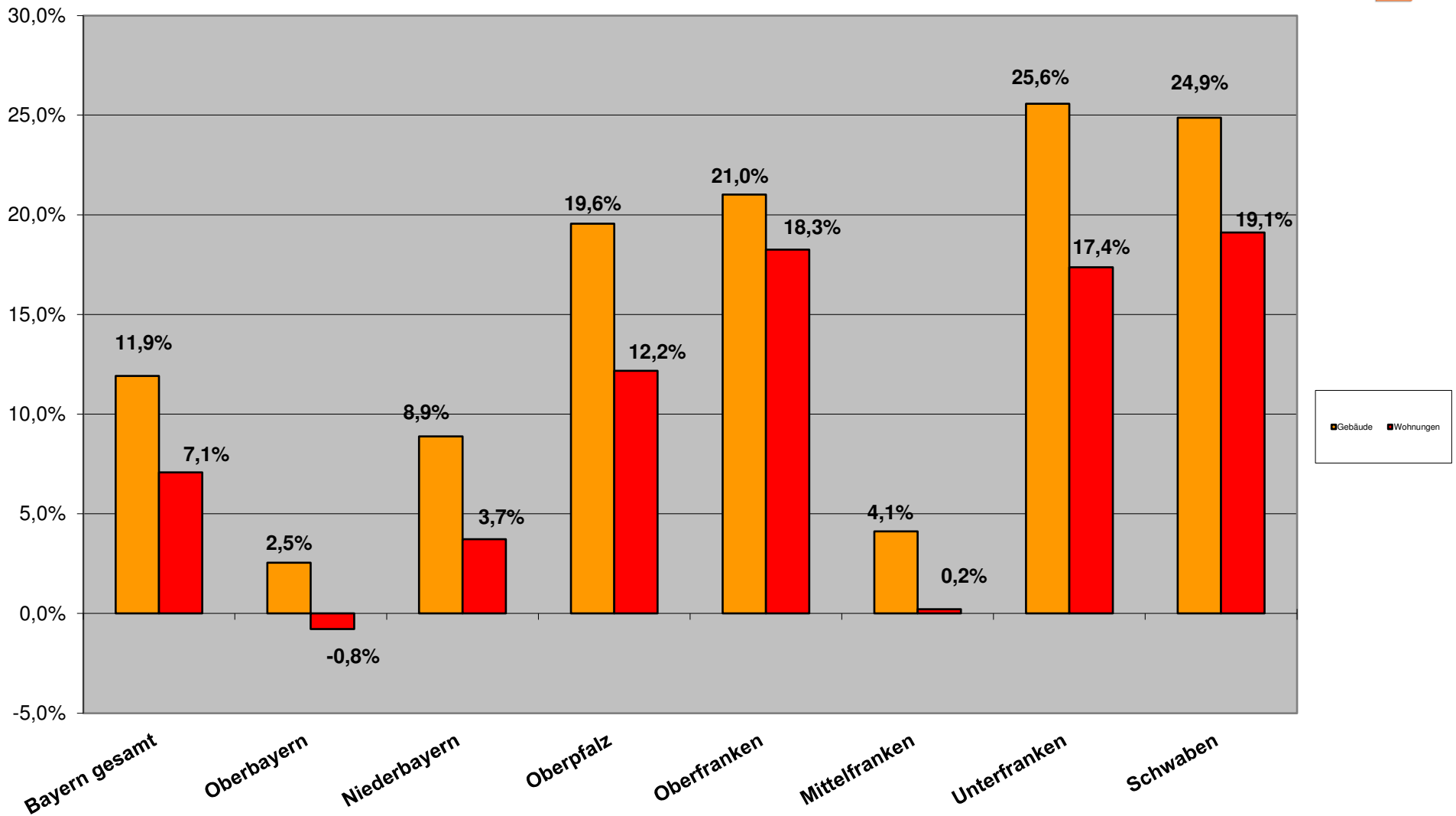


Entwicklung Baugenehmigungen kum. 2025

Wohnbau (EFH/ZFH und MFH)

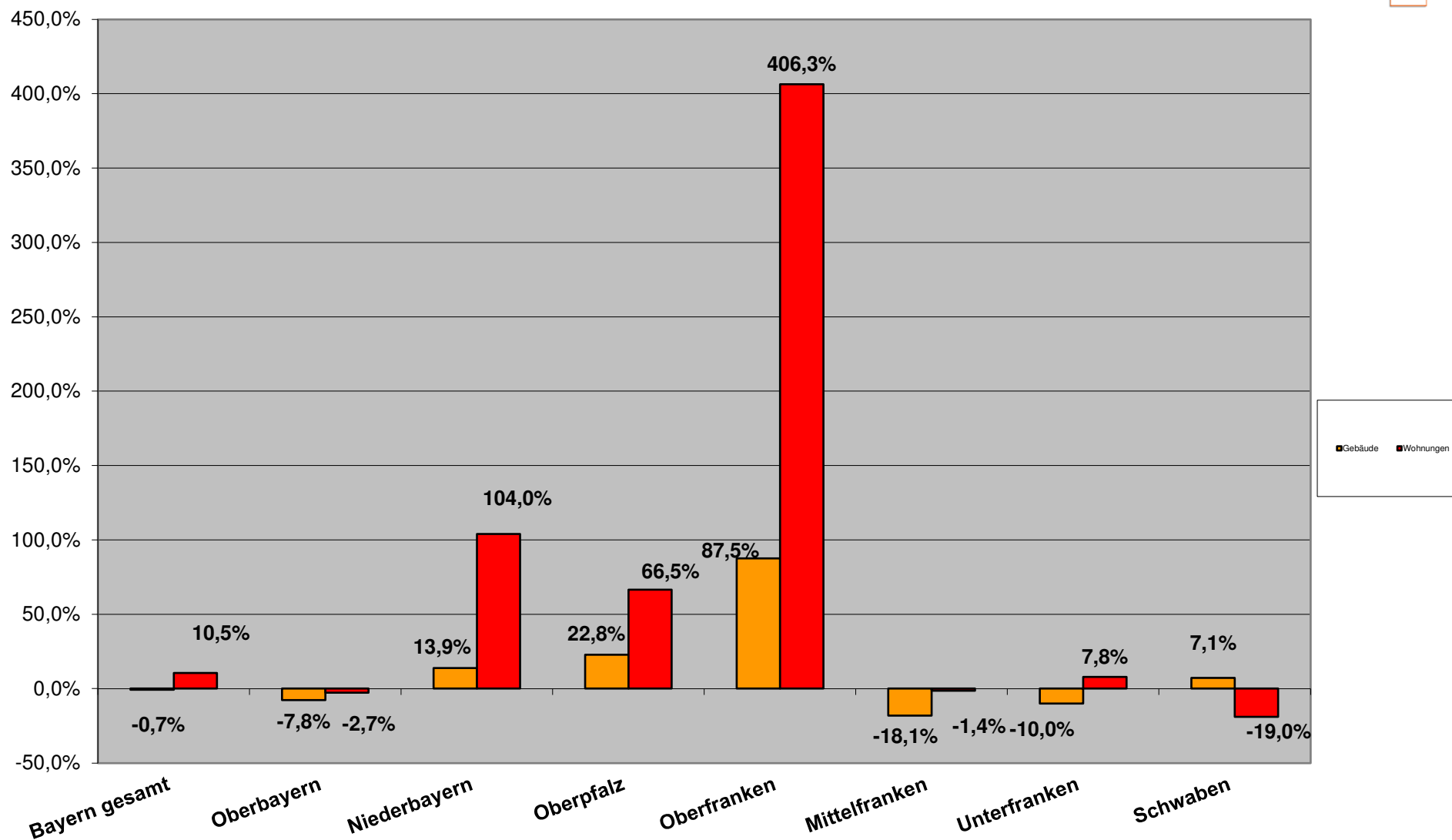


Entwicklung Baugenehmigungen kum. 2025
EFH/ZFH Wohnungsbau



Entwicklung Baugenehmigungen kum. 2025

Mehrfamilienwohnbau



Berichtszeitraum	Errichtung neuer Gebäude								Wohnungen insgesamt 2)
	Wohnbau 1)				Nicht-Wohnbau				
	Gebäude	Rauminhalt	Wohnungen	Veranschlagte Kosten der Bauwerke	Gebäude	Rauminhalt	Nutzfläche	Veranschlagte Kosten der Bauwerke	
	Anzahl	1 000 m³	Anzahl	1 000 EUR	Anzahl	1 000 m³	100 m²	1 000 EUR	
April kum.									
2025	5.081	7.879	14.513	4.188.721	1.854	15.749	20.041	3.924.359	17.528
2024	4.631	7.399	13.271	3.890.001	1.997	14.314	19.646	3.556.967	16.439
2023	5.987	9.107	16.289	4.539.954	2.008	14.789	19.580	3.393.656	19.224
2022	9.339	13.901	23.890	6.093.658	2.344	17.212	22.806	3.482.035	28.022
2021	10.987	14.778	23.397	6.153.410	2.595	16.243	24.224	3.405.021	27.193
2020	8.901	12.126	19.671	4.733.290	2.197	17.355	24.384	3.265.826	22.836
2019	8.593	12.140	19.369	4.570.966	2.231	14.178	22.148	2.704.151	22.622
2018	8.974	12.439	20.637	4.599.209	2.540	19.328	27.500	3.584.069	23.802
2017	8.705	11.699	19.196	4.074.603	2.210	13.296	20.013	2.267.208	22.222
2016	9.206	12.291	20.530	4.086.961	2.614	17.627	25.068	2.813.883	23.449
2015	7.954	10.237	15.980	3.266.658	2.274	13.661	20.863	2.237.416	18.659
2014	8.017	10.466	16.407	3.167.431	2.774	17.035	24.287	2.180.528	18.319
2013	7.955	10.207	15.875	2.973.203	2.605	15.114	22.451	2.079.961	17.604
2012	6.865	8.538	12.898	2.480.785	2.639	14.701	21.273	1.841.428	15.103
2011	8.051	9.713	14.114	2.720.306	2.857	15.918	23.663	2.178.553	16.053
2010	5.889	7.025	9.880	1.848.730	2.925	13.414	19.439	1.568.942	11.166
2009	5.308	6.554	9.397	1.666.342	2.428	13.528	19.996	1.796.039	10.655
Veränderung Jan. - April 2024 zu									
2023	9,7%	6,5%	9,4%	7,7%	-7,2%	10,0%	2,0%	10,3%	6,6%
2023	-15,1%	-13,5%	-10,9%	-7,7%	-7,7%	6,5%	2,4%	15,6%	-8,8%
2022	-45,6%	-43,3%	-39,3%	-31,3%	-20,9%	-8,5%	-12,1%	12,7%	-37,4%
2021	-53,8%	-46,7%	-38,0%	-31,9%	-28,6%	-3,0%	-17,3%	15,3%	-35,5%
2020	-42,9%	-35,0%	-26,2%	-11,5%	-15,6%	-9,3%	-17,8%	20,2%	-23,2%
2019	-40,9%	-35,1%	-25,1%	-8,4%	-16,9%	11,1%	-9,5%	45,1%	-22,5%
2018	-43,4%	-36,7%	-29,7%	-8,9%	-27,0%	-18,5%	-27,1%	9,5%	-26,4%
2017	-41,6%	-32,7%	-24,4%	2,8%	-16,1%	18,4%	0,1%	73,1%	-21,1%
2016	-44,8%	-35,9%	-29,3%	2,5%	-29,1%	-10,7%	-20,1%	39,5%	-25,3%
2015	-36,1%	-23,0%	-9,2%	28,2%	-18,5%	15,3%	-3,9%	75,4%	-6,1%
2014	-36,6%	-24,7%	-11,5%	32,2%	-33,2%	-7,5%	-17,5%	80,0%	-4,3%
2013	-36,1%	-22,8%	-8,6%	40,9%	-28,8%	4,2%	-10,7%	88,7%	-0,4%
2012	-26,0%	-7,7%	12,5%	68,8%	-29,7%	7,1%	-5,8%	113,1%	16,1%
2011	-36,9%	-18,9%	2,8%	54,0%	-35,1%	-1,1%	-15,3%	80,1%	9,2%
2010	-13,7%	12,2%	46,9%	126,6%	-36,6%	17,4%	3,1%	150,1%	57,0%
2009	-4,3%	20,2%	54,4%	151,4%	-23,6%	16,4%	0,2%	118,5%	64,5%
Monat April 2025 zu									
2024	9,4%	3,9%	3,5%	13,0%	-10,0%	-13,4%	-8,6%	32,0%	-3,2%
2023	5,1%	3,9%	2,2%	16,4%	12,0%	39,6%	27,3%	134,6%	-2,2%
2022	-39,9%	-40,8%	-40,0%	-26,4%	-7,3%	-33,1%	-26,8%	24,1%	-40,8%
2021	-48,0%	-47,5%	-45,2%	-30,2%	-29,3%	-8,6%	-20,4%	37,5%	-45,3%
2020	-46,2%	-44,8%	-42,7%	-22,6%	-19,5%	-43,5%	-45,1%	28,6%	-43,4%
2019	-43,2%	-44,2%	-42,1%	-20,5%	-19,1%	-13,3%	-29,8%	52,9%	-43,0%
2018	-45,6%	-45,7%	-46,1%	-19,5%	-33,1%	-40,3%	-43,8%	-6,8%	-46,5%
2017	-41,4%	-35,9%	-33,1%	0,1%	-22,9%	-17,2%	-28,2%	52,5%	-32,2%
2016	-45,4%	-43,0%	-43,2%	-6,4%	-36,0%	-23,1%	-30,2%	74,4%	-41,4%
2015	-43,5%	-35,6%	-25,2%	11,2%	-22,8%	14,7%	-10,4%	162,8%	-28,1%
2014	-42,0%	-35,0%	-29,0%	17,8%	-40,9%	-14,4%	-33,1%	120,1%	-25,9%
2013	-40,3%	-36,2%	-32,2%	21,0%	-39,1%	-13,2%	-21,4%	122,1%	-27,9%
2012	-31,7%	-21,2%	-12,0%	49,5%	-35,9%	-9,2%	-17,8%	154,5%	-9,3%
2011	-38,8%	-29,7%	-19,4%	38,2%	-41,9%	-23,1%	-29,6%	99,6%	-14,6%
2010	-20,8%	-2,3%	15,4%	102,4%	-47,5%	-11,1%	-18,7%	259,3%	20,0%
2009	-12,9%	1,4%	17,7%	118,9%	-36,2%	3,8%	-5,9%	166,6%	21,0%

Baugenehmigungen Monatsvergleich

Niederbayern + Oberbayern + Oberpfalz

April

	2025	2024		2025	2024		2025	2024	
	EFH	EFH	Veränd.	MFH	MFH	Veränd.	NWG	NWG	Veränd.
Zusammenfassung (Obb./Ndb./Opf.)	739	686	7,7%	997	1186	-15,9%	23	43	-46,5%

Niederbayern	EFH	EFH	Veränd.	MFH	MFH	Veränd.	NWG	NWG	Veränd.
Deggendorf	13	5	160,0%	25	15	66,7%	0	0	
Dingolfing-Landau	32	24	33,3%	34	43	-20,9%	0	0	
Freyung-Grafenau	8	11	-27,3%	0	0	#DIV/0!	0	0	
Kelheim	5	14	-64,3%	0	24	-100,0%	0	0	
Landshut	25	30	-16,7%	3	39	-92,3%	0	2	-100,0%
Landshut-Stadt	7	6	16,7%	10	4	150,0%	0	0	
Passau	21	33	-36,4%	24	30	-20,0%	1	1	0,0%
Passau-Stadt	8	6	33,3%	0	6	-100,0%	0	0	
Regen	7	13	-46,2%	7	0	#DIV/0!	0	0	
Rottal-Inn	8	9	-11,1%	10	0	#DIV/0!	0	0	
Straubing-Bogen	35	15	133,3%	10	4	150,0%	2	0	
Straubing-Stadt	1	1	0,0%	0	0	#DIV/0!	0	0	
Gesamt	170	167	1,8%	123	165	-25,5%	3	3	0,0%

	2025	2024		2025	2024		2025	2024	
	EFH	EFH	Veränd.	MFH	MFH	Veränd.	NWG	NWG	Veränd.
Oberbayern									
Altötting	12	8	50,0%	17	189	-91,0%	1	0	
Bad Tölz-Wolfratshausen	11	11	0,0%	0	4	-100,0%	1	1	0,0%
Berchtesgadener Land	11	12	-8,3%	15	31	-51,6%	0	1	-100,0%
Dachau	17	42	-59,5%	3	8	-62,5%	1	0	
Ebersberg	4	11	-63,6%	16	44	-63,6%	6	0	
Eichstätt	21	13	61,5%	71	0	#DIV/0!	0	0	
Erding	18	13	38,5%	0	9	-100,0%	0	3	-100,0%
Freising	15	18	-16,7%	0	0	#DIV/0!	0	0	
Fürstenfeldbruck	13	11	18,2%	0	49	-100,0%	0	0	
Garmisch-Partenkirchen	8	2	300,0%	15	25	-40,0%	1	0	
Ingolstadt-Stadt	2	4	-50,0%	3	20	-85,0%	0	0	
Landsberg a. Lech	27	15	80,0%	20	3	566,7%	1	3	-66,7%
Miesbach	8	16	-50,0%	3	3	0,0%	2	3	-33,3%
Mühldorf a. Inn	17	13	30,8%	9	0	#DIV/0!	1	0	
München	47	35	34,3%	36	41	-12,2%	0	2	-100,0%
München-Stadt	30	10	200,0%	376	296	27,0%	1	0	
Neuburg-Schrobenhausen	19	13	46,2%	8	21	-61,9%	1	1	0,0%
Pfaffenhofen a.d. Ilm	26	20	30,0%	39	18	116,7%	0	0	
Rosenheim	25	28	-10,7%	42	26	61,5%	0	2	-100,0%
Rosenheim-Stadt	2	0		0	0	#DIV/0!	0	0	
Starnberg	9	12	-25,0%	13	12	8,3%	0	1	-100,0%
Traunstein	15	20	-25,0%	14	25	-44,0%	2	6	-66,7%
Weilheim-Schongau	35	22	59,1%	70	76	-7,9%	0	12	-100,0%
Gesamt	392	349	12,3%	770	900	-14,4%	18	35	-48,6%

	2025	2024	0	2025	2024	0,0%	2025	2024	
	EFH	EFH	Veränd.	MFH	MFH	Veränd.	NWG	NWG	Veränd.
Oberpfalz									
Amberg-Stadt	3	10	-70,0%	0	9	-100,0%	0	0	
Amberg-Weizbach	16	23	-30,4%	0	0	#DIV/0!	0	0	
Cham	25	22	13,6%	9	6	50,0%	0	2	-100,0%
Neumarkt i.d. OPf.	35	22	59,1%	7	14	-50,0%	2	0	
Neustadt a.d. Waldnaab	14	12	16,7%	0	0	#DIV/0!	0	1	-100,0%
Regensburg	45	39	15,4%	9	19	-52,6%	0	0	
Regensburg-Stadt	0	11	-100,0%	8	36	-77,8%	0	0	
Schwandorf	30	24	25,0%	71	28	153,6%	0	1	-100,0%
Tirschenreuth	7	5	40,0%	0	0	#DIV/0!	0	1	-100,0%
Weiden i.d. OPf.-Stadt	2	2	0,0%	0	9	-100,0%	0	0	
Gesamt	177	170	4,1%	104	121	-14,0%	2	5	-60,0%

Baugenehmigungen Monatsvergleich

April

	2025	2024		2025	2024		2025	2024	
Schwaben	EFH	EFH	Veränd.	MFH	MFH	Veränd.	NWG	NWG	Veränd.
Aichach-Friedberg	21	10	110,0%	0	46	-100,0%	0	0	
Augsburg	50	30	66,7%	50	23	117,4%	1	2	-50,0%
Augsburg (Stadt)	0	0		0	122	-100,0%	0	0	
Dillingen a.d.Donau	21	10	110,0%	8	0	#DIV/0!	0	1	-100,0%
Günzburg	25	23	8,7%	3	8	-62,5%	0	0	
Neu-Ulm	25	10	150,0%	44	106	-58,5%	1	2	-50,0%
Lindau (Bodensee)	2	4	-50,0%	21	18	16,7%	0	0	
Ostallgäu	13	19	-31,6%	16	0	#DIV/0!	0	0	
Unterallgäu	41	41	0,0%	57	17	235,3%	2	0	
Donau-Ries	13	22	-40,9%	7	31	-77,4%	0	0	
Oberallgäu	38	18	111,1%	25	23	8,7%	2	1	100,0%
Kaufbeuren	1	2	-50,0%	15	0	#DIV/0!	0	0	
Kempten (Allgäu)	6	6	0,0%	27	0	#DIV/0!	2	0	
Memmingen	1	2	-50,0%	39	0	#DIV/0!	0	2	-100,0%
Gesamt	257	197	30,5%	312	394	-20,8%	8	8	0,0%

Baugenehmigungen Monatsvergleich Wohnungen

	2025	2024		2025	2024		2025	2024	
April	EFH	EFH	Veränd.	MFH	MFH	Veränd.	NWG	NWG	Veränd.
Zusammenfassung	292	317	124,8%	684	390	60,7%	7	10	500,0%

Oberfranken	EFH	EFH	Veränd.	MFH	MFH	Veränd.	NWG	NWG	Veränd.
Bamberg	16	17	-5,9%	0	8	-100,0%	0	0	
Bamberg-Stadt	0	2	-100,0%	27	0	#DIV/0!	0	0	
Bayreuth	12	4	200,0%	6	12	-50,0%	0	0	
Bayreuth-Stadt	1	1	0,0%	18	0	#DIV/0!	0	0	
Coburg	6	8	-25,0%	0	0	#DIV/0!	0	0	
Coburg-Stadt	0	0		0	0	#DIV/0!	0	0	
Forchheim	11	22	-50,0%	11	0	#DIV/0!	0	0	
Hof	5	7	-28,6%	0	0	#DIV/0!	0	0	
Hof-Stadt	1	1	0,0%	0	0	#DIV/0!	0	0	
Kronach	4	4	0,0%	0	0	#DIV/0!	0	0	
Kulmbach	4	3	33,3%	0	0	#DIV/0!	0	0	
Lichtenfels	11	4	175,0%	0	12	-100,0%	0	0	
Wunsiedel	2	4	-50,0%	0	0	#DIV/0!	0	0	
Gesamt	73	77	-5,2%	62	32	93,8%	0	0	

	2025	2024		2025	2024		2025	2024	
Mittelfranken	EFH	EFH	Veränd.	MFH	MFH	Veränd.	NWG	NWG	Veränd.
Ansbach	10	22	-54,5%	0	30	-100,0%	0	1	-100,0%
Ansbach-Stadt	1	0		0	0	#DIV/0!	0	0	
Erlangen	9	5	80,0%	0	74	-100,0%	0	0	
Erlangen-Höchstadt	18	13	38,5%	18	77	-76,6%	3	0	
Fürth	13	9	44,4%	14	35	-60,0%	0	1	-100,0%
Fürth-Stadt	4	3	33,3%	6	3	100,0%	0	0	
Nürnberg (Stadt)	15	15	0,0%	489	28	1646,4%	1	1	0,0%
Nürnberger Land	21	14	50,0%	0	8	-100,0%	2	0	
Neustadt / Aisch	6	11	-45,5%	0	4	-100,0%	0	0	
Roth	12	9	33,3%	29	0	#DIV/0!	1	0	
Schwabach	3	0	#DIV/0!	10	5	100,0%	0	0	
Weißenburg-Gunzenh.	11	12	-8,3%	32	12	166,7%	0	0	
Gesamt	123	113	8,8%	598	276	116,7%	7	3	133,3%

	2025	2024		2025	2024		2025	2024	
Unterfranken	EFH	EFH	Veränd.	MFH	MFH	Veränd.	NWG	NWG	Veränd.
Aschaffenburg	12	11	9,1%	13	15	-13,3%	0	0	
Bad Kissingen	12	7	71,4%	8	0	#DIV/0!	0	6	-100,0%
Rhön-Grabfeld	2	11	-81,8%	3	0	#DIV/0!	0	0	
Haßberge	8	5	60,0%	0	0	#DIV/0!	0	0	
Kitzingen	12	14	-14,3%	0	0	#DIV/0!	0	0	
Miltenberg	5	15	-66,7%	0	3	-100,0%	0	1	-100,0%
Main-Spessart	6	32	-81,3%	0	4	-100,0%	0	0	
Schweinfurt	16	10	60,0%	0	30	-100,0%	0	0	
Würzburg	18	12	50,0%	0	30	-100,0%	0	0	
Aschaffenburg (Stadt)	2	2	0,0%	0	0	#DIV/0!	0	0	
Schweinfurt (Stadt)	2	0		0	0	#DIV/0!	0	0	
Würzburg (Stadt)	1	8	-87,5%	0	0	#DIV/0!	0	0	
Gesamt	96	127	-24,4%	24	82	-70,7%	0	7	-100,0%

Baugenehmigungen kumuliert zum April

Niederbayern + Oberbayern + Oberpfalz

April kumuliert

	2025	2024		2025	2024		2025	2024	
	EFH	EFH	Veränd.	EFH	EFH	Veränd.	NWG	NWG	Veränd.
Zusammenfassung (Obb./Ndb./Opf.)	2737	2662	2,8%	5658	4893	15,6%	120	166	-27,7%

Niederbayern	EFH	EFH	Veränd.	MFH	MFH	Veränd.	NWG	NWG	Veränd.
Deggendorf	59	53	11,3%	622	77	707,8%	0	1	-100,0%
Dingolfing-Landau	77	65	18,5%	59	46	28,3%	1	1	0,0%
Freyung-Grafenau	31	33	-6,1%	5	4	25,0%	0	0	
Kelheim	48	80	-40,0%	31	66	-53,0%	0	2	-100,0%
Landshut	71	72	-1,4%	41	80	-48,8%	1	3	-66,7%
Landshut-Stadt	14	22	-36,4%	108	80	35,0%	0	0	
Passau	95	105	-9,5%	59	80	-26,3%	3	14	-78,6%
Passau-Stadt	23	13	76,9%	27	6	350,0%	0	0	
Regen	39	34	14,7%	39	11	254,5%	0	0	
Rottal-Inn	57	50	14,0%	52	6	766,7%	8	0	
Straubing-Bogen	123	84	46,4%	79	16	393,8%	4	0	
Straubing-Stadt	4	7	-42,9%	0	78	-100,0%	0	0	
Gesamt	641	618	3,7%	1122	550	104,0%	17	21	-19,0%

	2025	2024		2025	2024		2025	2024	
	EFH	EFH	Veränd.	EFH	EFH	Veränd.	NWG	NWG	Veränd.
Oberbayern									
Altötting	52	27	92,6%	50	214	-76,6%	1	1	0,0%
Bad Tölz-Wolfratshausen	50	53	-5,7%	58	41	41,5%	7	8	-12,5%
Berchtesgadener Land	31	23	34,8%	129	155	-16,8%	0	2	-100,0%
Dachau	75	93	-19,4%	134	81	65,4%	1	0	
Ebersberg	35	45	-22,2%	114	60	90,0%	9	0	
Eichstätt	95	82	15,9%	108	98	10,2%	5	0	
Erding	73	65	12,3%	53	179	-70,4%	2	3	-33,3%
Freising	71	53	34,0%	114	28	307,1%	1	0	
Fürstenfeldbruck	56	43	30,2%	106	80	32,5%	3	0	
Garmisch-Partenkirchen	23	15	53,3%	29	31	-6,5%	1	0	
Ingolstadt-Stadt	22	20	10,0%	286	157	82,2%	0	0	
Landsberg a. Lech	99	44	125,0%	35	6	483,3%	2	10	-80,0%
Miesbach	35	51	-31,4%	43	14	207,1%	5	4	25,0%
Mühldorf a. Inn	56	60	-6,7%	53	18	194,4%	4	0	
München	103	103	0,0%	411	87	372,4%	3	3	0,0%
München-Stadt	127	251	-49,4%	1229	2002	-38,6%	15	34	-55,9%
Neuburg-Schrobenhausen	107	58	84,5%	91	62	46,8%	9	13	-30,8%
Pfaffenhofen a.d. Ilm	88	55	60,0%	77	99	-22,2%	5	7	-28,6%
Rosenheim	99	108	-8,3%	147	144	2,1%	9	4	125,0%
Rosenheim-Stadt	8	1	700,0%	76	14	442,9%	0	0	
Starnberg	48	68	-29,4%	83	106	-21,7%	5	11	-54,5%
Traunstein	66	99	-33,3%	150	88	70,5%	5	9	-44,4%
Weilheim-Schongau	87	101	-13,9%	214	131	63,4%	3	26	-88,5%
Gesamt	1506	1518	-0,8%	3790	3895	-2,7%	95	135	-29,6%

	2025	2024	0	2025	2024	0,0%	2025	2024	
	EFH	EFH	Veränd.	EFH	EFH	Veränd.	NWG	NWG	Veränd.
Oberpfalz									
Amberg-Stadt	11	23	-52,2%	0	12	-100,0%	0	0	
Amberg-Weizsach	53	54	-1,9%	4	20	-80,0%	0	1	-100,0%
Cham	92	68	35,3%	48	65	-26,2%	0	3	-100,0%
Neumarkt i.d. OPf.	88	90	-2,2%	99	70	41,4%	2	0	
Neustadt a.d. Waldnaab	42	43	-2,3%	60	4	1400,0%	2	1	100,0%
Regensburg	182	120	51,7%	208	90	131,1%	4	2	100,0%
Regensburg-Stadt	16	28	-42,9%	208	61	241,0%	0	0	
Schwandorf	75	74	1,4%	91	84	8,3%	0	2	-100,0%
Tirschenreuth	27	22	22,7%	3	0	#DIV/0!	0	1	-100,0%
Weiden i.d. OPf.-Stadt	4	4	0,0%	25	42	-40,5%	0	0	
Gesamt	590	526	12,2%	746	448	66,5%	8	10	-20,0%

Baugenehmigungen kumuliert

April kumuliert

	2025	2024		2025	2024		2025	2024	
Schwaben	EFH	EFH	Veränd.	EFH	EFH	Veränd.	NWG	NWG	Veränd.
Aichach-Friedberg	64	66	-3,0%	17	75	-77,3%	12	1	1100,0%
Augsburg	156	98	59,2%	173	292	-40,8%	10	6	66,7%
Augsburg (Stadt)	31	45	-31,1%	410	763	-46,3%	0	3	-100,0%
Dillingen a.d.Donau	59	41	43,9%	52	0	#DIV/0!	5	1	400,0%
Günzburg	80	65	23,1%	53	219	-75,8%	2	1	100,0%
Neu-Ulm	70	38	84,2%	112	147	-23,8%	4	2	100,0%
Lindau (Bodensee)	27	17	58,8%	118	56	110,7%	30	1	2900,0%
Ostallgäu	36	51	-29,4%	55	30	83,3%	3	2	50,0%
Unterallgäu	102	104	-1,9%	92	132	-30,3%	3	1	200,0%
Donau-Ries	59	81	-27,2%	34	55	-38,2%	0	1	-100,0%
Oberallgäu	78	38	105,3%	99	31	219,4%	7	3	133,3%
Kaufbeuren	4	9	-55,6%	30	14	114,3%	0	0	
Kempten (Allgäu)	24	10	140,0%	203	55	269,1%	2	0	
Memmingen	8	7	14,3%	65	0	#DIV/0!	0	5	-100,0%
Gesamt	798	670	19,1%	1513	1869	-19,0%	78	27	188,9%

Baugenehmigungen kumuliert Wohnungen

	2025	2024		2025	2024		2025	2024	
April kumuliert	EFH	EFH	Veränd.	EFH	EFH	Veränd.	NWG	NWG	Veränd.
Zusammenfassung	1219	1108	82,6%	2588	2069	78,2%	30	30	61,2%

Oberfranken			Veränd.			Veränd.			Veränd.
Bamberg	62	44	40,9%	5	12	-58,3%	0	0	
Bamberg-Stadt	2	13	-84,6%	177	0	#DIV/0!	0	0	
Bayreuth	55	56	-1,8%	9	12	-25,0%	0	0	
Bayreuth-Stadt	6	10	-40,0%	42	5	740,0%	0	0	
Coburg	30	20	50,0%	14	8	75,0%	0	0	
Coburg-Stadt	4	1	300,0%	103	5	1960,0%	0	0	
Forchheim	45	46	-2,2%	41	19	115,8%	1	0	
Hof	29	20	45,0%	11	0	#DIV/0!	0	0	
Hof-Stadt	3	2	50,0%	130	0	#DIV/0!	0	0	
Kronach	10	13	-23,1%	0	3	-100,0%	0	0	
Kulmbach	27	9	200,0%	42	10	320,0%	0	0	
Lichtenfels	27	18	50,0%	0	24	-100,0%	3	0	
Wunsiedel	11	11	0,0%	69	29	137,9%	0	0	
Gesamt	311	263	18,3%	643	127	406,3%	4	0	

	2025	2024		2025	2024		2025	2024	
Mittelfranken	EFH	EFH	Veränd.	EFH	EFH	Veränd.	NWG	NWG	Veränd.
Ansbach	77	91	-15,4%	52	155	-66,5%	0	4	-100,0%
Ansbach-Stadt	11	36	-69,4%	0	15	-100,0%	0	0	
Erlangen	25	13	92,3%	77	103	-25,2%	0	0	
Erlangen-Höchstadt	80	57	40,4%	98	96	2,1%	3	2	50,0%
Fürth	47	24	95,8%	190	83	128,9%	0	1	-100,0%
Fürth-Stadt	15	9	66,7%	153	27	466,7%	0	0	
Nürnberg (Stadt)	42	105	-60,0%	776	822	-5,6%	2	2	0,0%
Nürnberger Land	56	42	33,3%	25	164	-84,8%	3	0	
Neustadt / Aisch	15	24	-37,5%	9	20	-55,0%	0	0	
Roth	74	55	34,5%	49	37	32,4%	1	0	
Schwabach	7	4	75,0%	10	5	100,0%	0	0	
Weißenburg-Gunzenh.	40	28	42,9%	147	82	79,3%	0	0	
Gesamt	489	488	0,2%	1586	1609	-1,4%	9	9	0,0%

	2025	2024		2025	2024		2025	2024	
Unterfranken	EFH	EFH	Veränd.	EFH	EFH	Veränd.	NWG	NWG	Veränd.
Aschaffenburg	57	31	83,9%	21	30	-30,0%	0	0	
Bad Kissingen	62	34	82,4%	28	50	-44,0%	0	6	-100,0%
Rhön-Grabfeld	27	23	17,4%	9	12	-25,0%	0	1	-100,0%
Haßberge	32	21	52,4%	0	9	-100,0%	0	0	
Kitzingen	39	50	-22,0%	32	31	3,2%	0	5	-100,0%
Miltenberg	28	31	-9,7%	36	30	20,0%	14	1	1300,0%
Main-Spessart	42	56	-25,0%	54	12	350,0%	2	0	
Schweinfurt	42	47	-10,6%	14	47	-70,2%	0	0	
Würzburg	44	37	18,9%	34	62	-45,2%	1	1	0,0%
Aschaffenburg	9	8	12,5%	8	40	-80,0%	0	0	
Schweinfurt	2	2	0,0%	60	4	1400,0%	0	0	
Würzburg	35	17	105,9%	63	6	950,0%	0	7	-100,0%
Gesamt	419	357	17,4%	359	333	7,8%	17	21	-19,0%